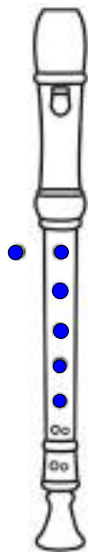


HRAJEME NA ZOBOVOU FLÉTNU

 E

Emilek

Trošku jsme pozapomněli na Emilka, tedy na tón **e1**. Rychle to musíme napravit! Emilek se zahraje tak, že levá ruka drží všechny dírky (pozor, malíček ne!) a pravou rukou přidržíme další dvě dírky (ukazováčkem a prostředníčkem).



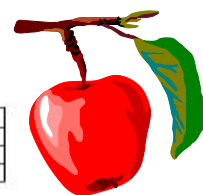
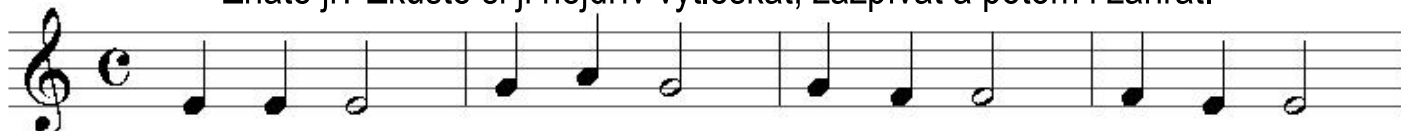
Tón E1 píšeme do notové osnovy na první řádek odspoda.

Vyzkoušejte si to: Zkuste zahrát tento řádek a všechny noty E1 vybarvíte zeleně:



Začátek známé písničky začíná taky na Emilka.

Znáte ji? Zkuste si ji nejdřív vytleskat, zazpívat a potom i zahrát.



EMILKOVA SKLADBIČKA

